

LEGENDA:

Prof. = profondità in metri

Rpt = Resistenza alla punta (kg/cm²)*10Rat = Resistenza attrito laterale (Kg/cm²)*150

Rt = Resistenza totale sulle aste (kg)

Begemann = Rapporto Begemann

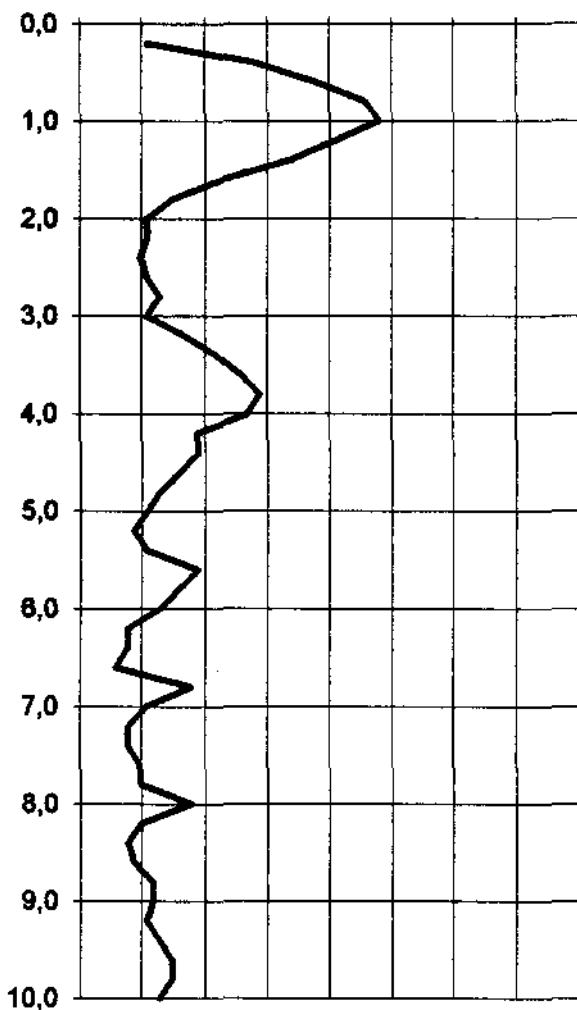
Prof.	Rpt	Rat	Rt	Begemann	Rp (Kg/cm ²)	Cu	mv
0,2	110	140	400	55	11	0,4	23
0,4	280	380	500	42	28	0,9	9
0,6	380	430	700	114	38	1,3	7
0,8	460	620	900	43	46	1,5	5
1,0	480	660	1150	40	48	1,6	5
1,2	410	800	1600	16	41	1,4	6
1,4	340	740	1950	13	34	1,1	7
1,6	230	650	2000	8	23	0,8	11
1,8	150	460	1950	7	15	0,5	17
2,0	110	280	1900	10	11	0,4	23
2,2	110	200	1750	18	11	0,4	23
2,4	100	120	1650	75	10	0,3	25
2,6	110	180	1550	24	11	0,4	23
2,8	130	150	1500	98	13	0,4	19
3,0	110	160	1600	33	11	0,4	23
3,2	170	240	1650	36	17	0,6	15
3,4	220	300	1800	41	22	0,7	11
3,6	260	380	1850	33	26	0,9	10
3,8	290	470	2100	24	29	1,0	9
4,0	270	490	2300	18	27	0,9	9
4,2	190	400	2400	14	19	0,6	13
4,4	190	330	2450	20	19	0,6	13
4,6	160	290	2500	18	16	0,5	16
4,8	130	230	2550	20	13	0,4	19
5,0	110	180	2700	24	11	0,4	23
5,2	90	150	2800	23	9	0,3	28
5,4	110	140	2900	55	11	0,4	23
5,6	190	230	2850	71	19	0,6	13
5,8	160	210	2750	48	16	0,5	16
6,0	130	170	2800	49	13	0,4	19
6,2	80	110	2750	40	8	0,3	31
6,4	80	110	2600	40	8	0,3	31
6,6	60	130	2500	13	6	0,2	42
6,8	180	220	2500	68	18	0,6	14
7,0	110	170	2650	28	11	0,4	23
7,2	80	130	2700	24	8	0,3	31
7,4	80	120	2800	30	8	0,3	31
7,6	100	140	2800	38	10	0,3	25
7,8	100	150	2900	30	10	0,3	25
8,0	180	270	3100	30	18	0,6	14
8,2	100	160	3000	25	10	0,3	25
8,4	80	130	2900	24	8	0,3	31
8,6	90	130	2800	34	9	0,3	28
8,8	120	160	2600	45	12	0,4	21
9,0	120	180	2650	30	12	0,4	21
9,2	110	180	2650	24	11	0,4	23
9,4	130	210	2700	24	13	0,4	19
9,6	150	250	2850	23	15	0,5	17
9,8	150	250	3000	23	15	0,5	17
10,0	130	240	3200	18	13	0,4	19



Rp [Kg/cmq]

0 10 20 30 40 50 60 70 80

Profondità [m]



ORDINE DEI
S.